

# 2023 FEEDLOT SUMMIT BRAZIL

ANNUAL MEETING OF BEEF CATTLE PRODUCERS  
REUNIÃO ANUAL DOS PRODUTORES DE GADO DE CORTE



CONSULTORIA AVANÇADA EM PECUÁRIA



# Intensificação e Ciclo Pecuário

## O que esperar para os próximos anos?

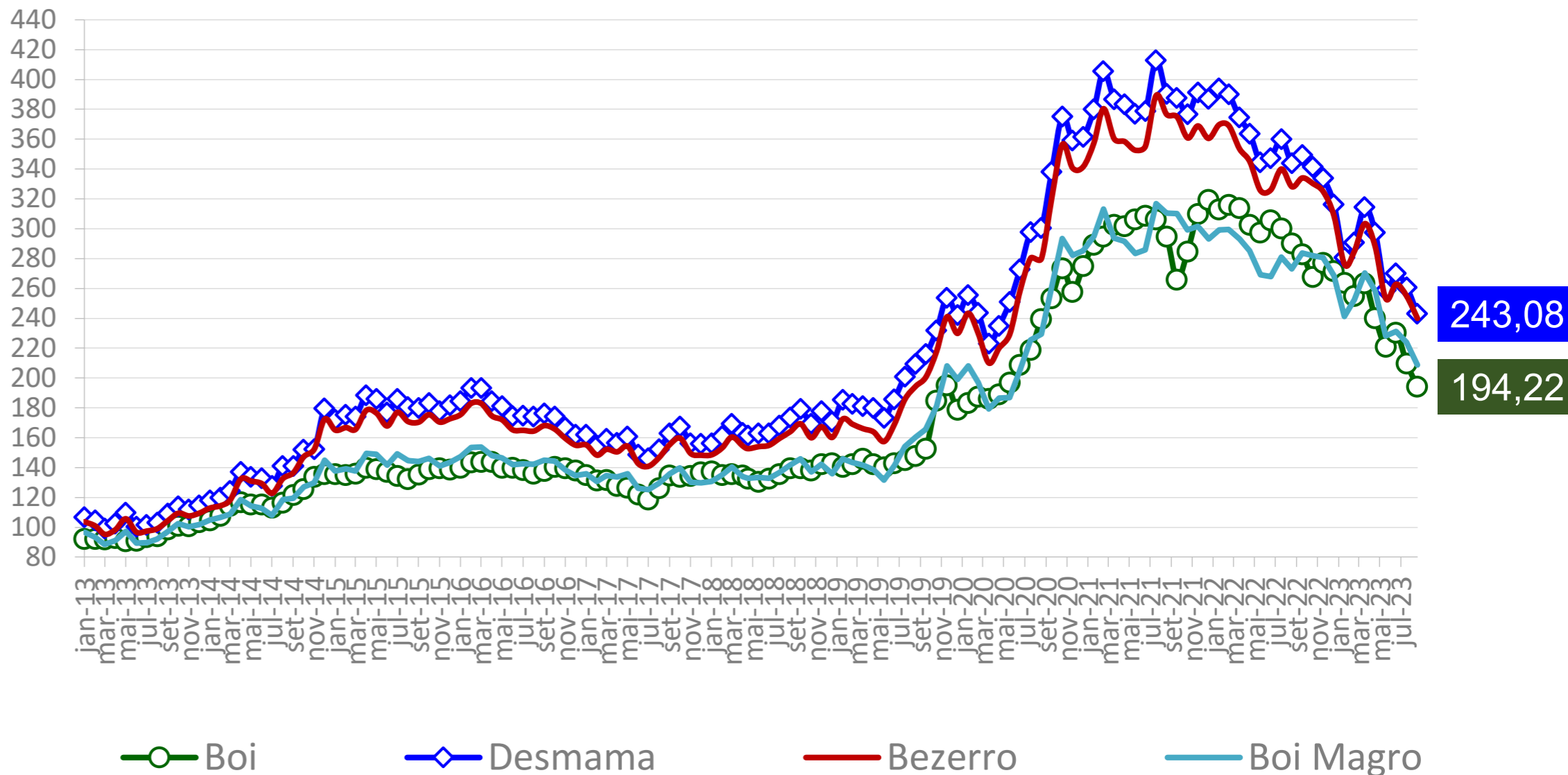
Maurício Palma Nogueira, engenheiro agrônomo

Goiânia, GO, 14 de setembro de 2023, quinta-feira



*Em 2023, a pecuária está passando por um comportamento "quase" inverso ao do final de 2019*

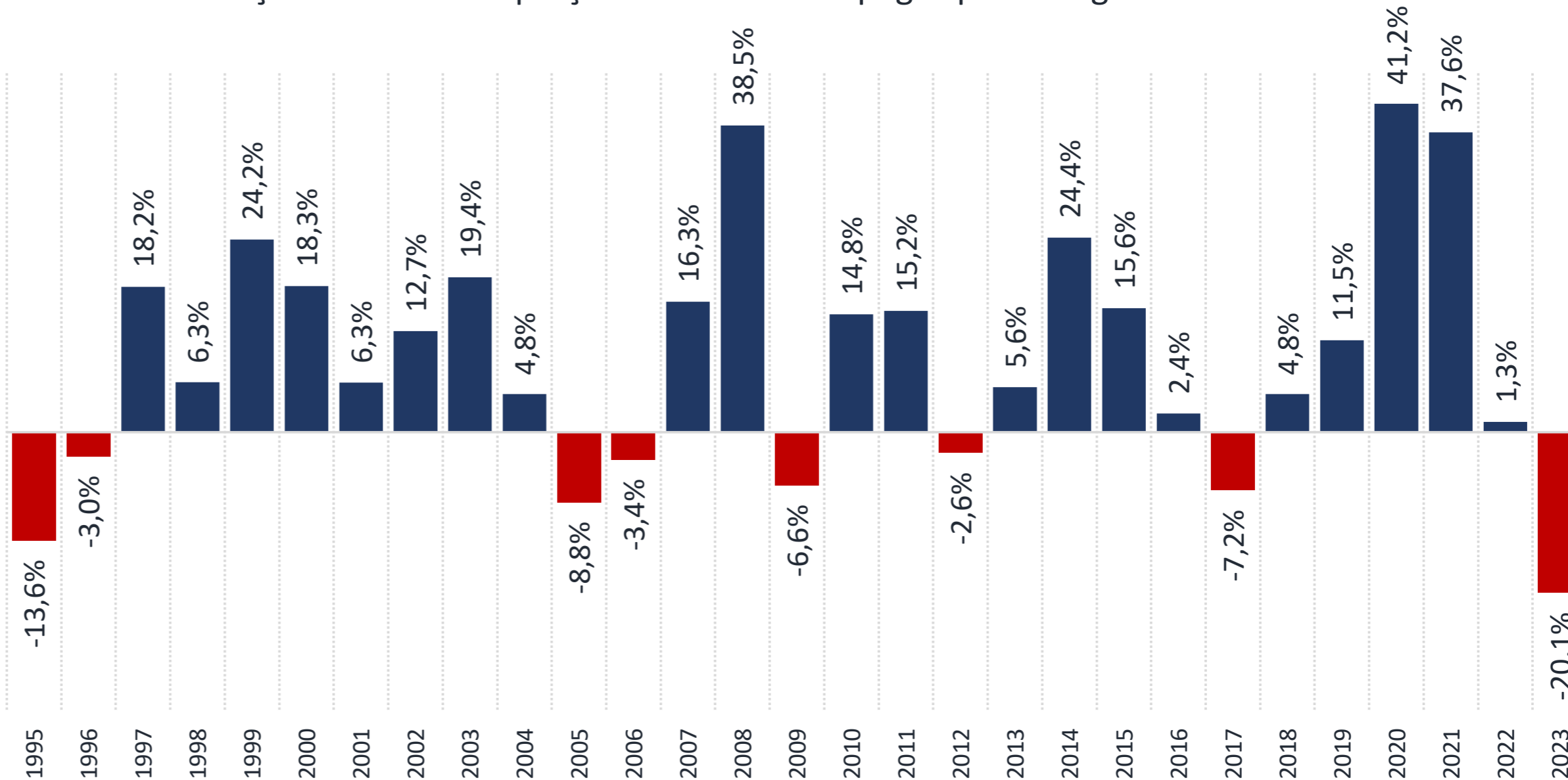
Preço médio por categoria na média Brasil - R\$/@



Fonte: Athenagro, dados Cepea

Evolução nominal nos preços médios anuais pagos pelo boi gordo - Brasil

*É a maior queda nominal nos preços pagos pelo boi após o plano Real*

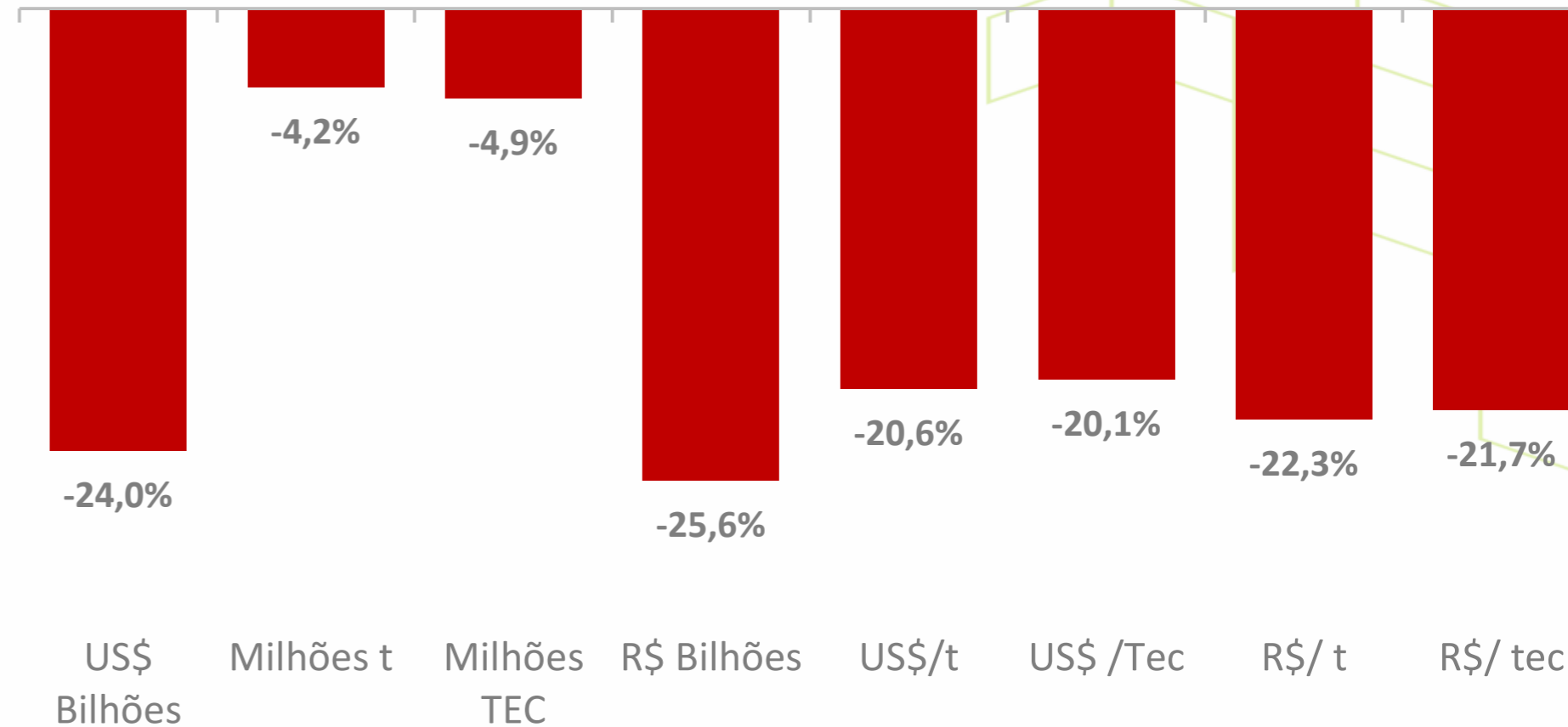


Fonte: Athenagro, dados Cepea/ESALQ

# Onde nós erramos?

*Acreditávamos em um cenário internacional mais favorável*

Balanco acumulado das exportações brasileiras de carne bovina  
(jan-ago/2022 - jan-ago/2023)



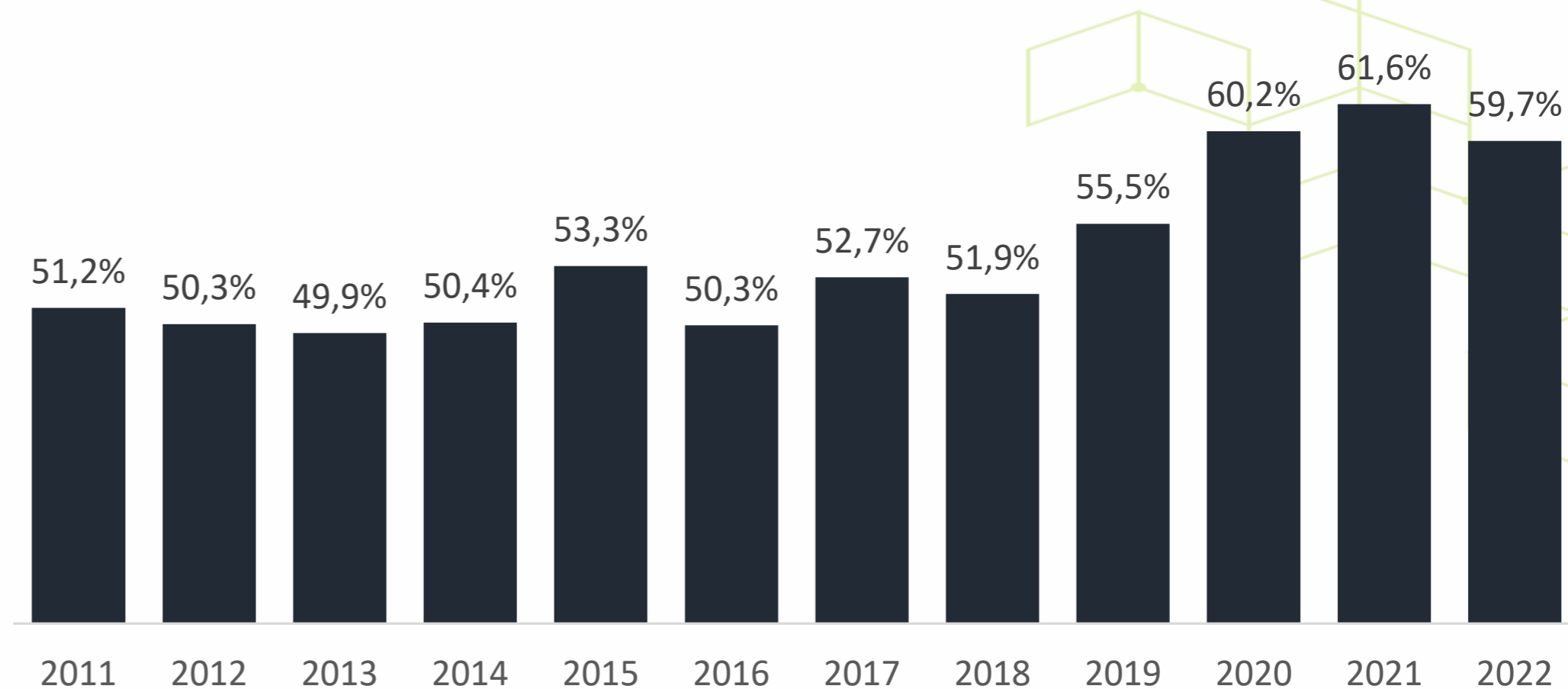
Fonte: Athenagro, dados Secex/Ministério da Economia

# Onde nós erramos?

*Acreditávamos em um cenário internacional mais favorável*

*Não consideramos o salto produtivo na atividade de cria, que avançou cerca de 10 pontos percentuais*

Animais de até 12 meses sobre fêmeas acima de 24 meses



Fonte: Athenagro, dados do MAPA

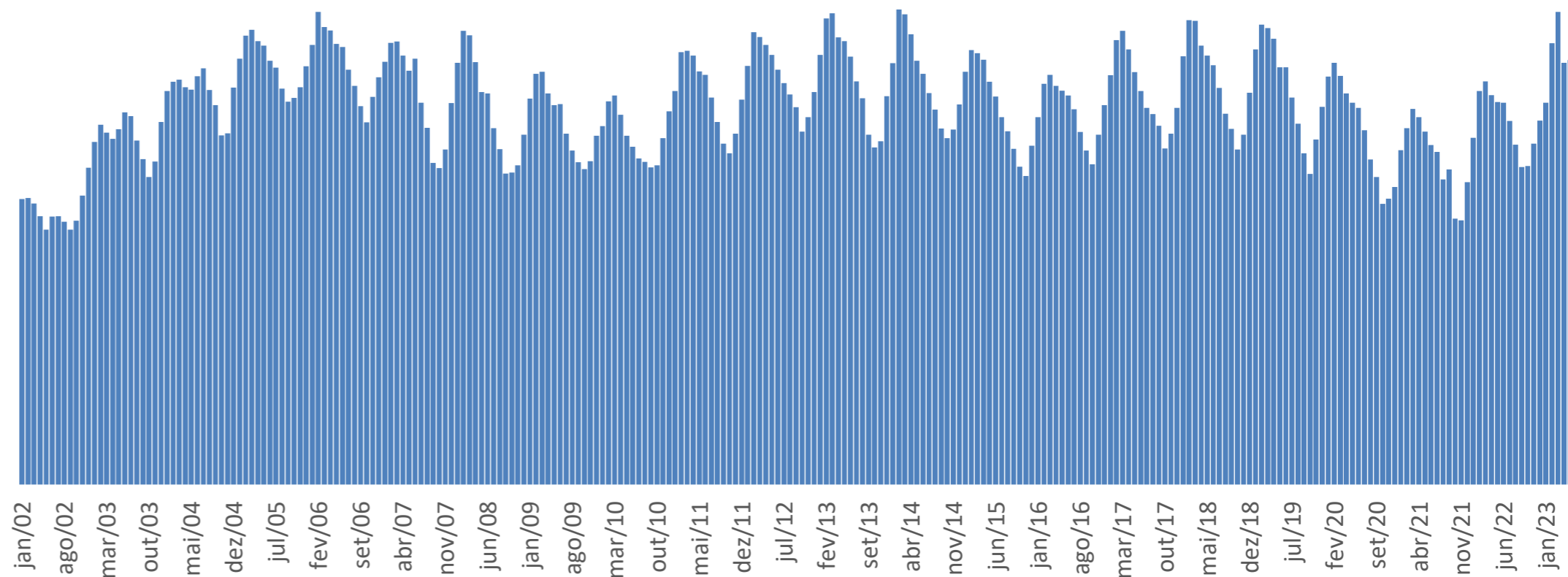
# Onde nós erramos?

Participação de fêmeas no abate formal (SIF, SIE, SIM) de bovinos

*Acreditávamos em um cenário internacional mais favorável*

*Não consideramos o salto produtivo na atividade de cria, que avançou cerca de 10 pontos percentuais*

*Subestimamos a estratégia dos produtores, que estão aprendendo a lidar com o período de baixa, acelerando a substituição de matrizes.*



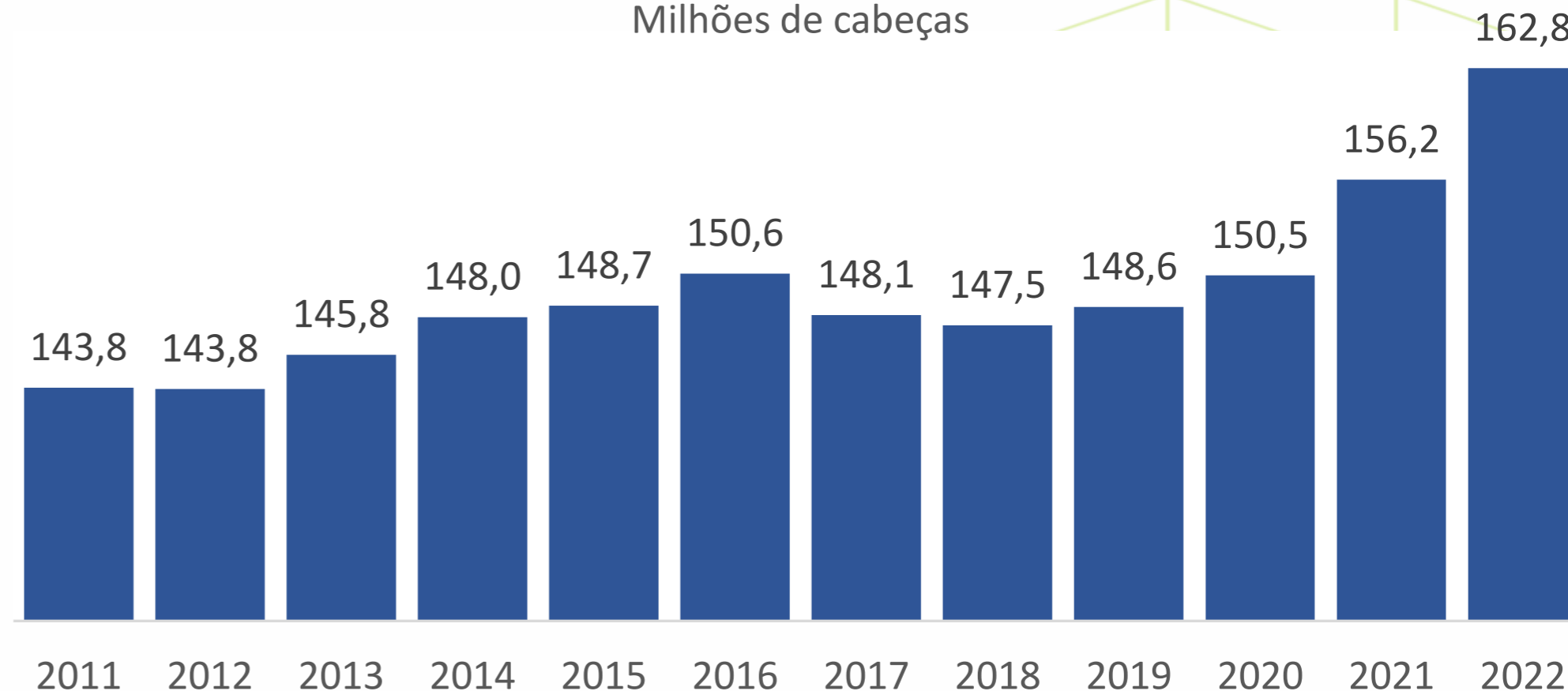
Fonte: Athenagro, dados IBGE (PPT)

# Cenário ruim, o que sobra de boa notícia?

*O Brasil está enxugando os animais de cria nas mãos de produtores mais amadores.*

*A tendência é que o mercado fique mais previsível com a oferta dependendo, cada vez mais, dos níveis de produtividade.*

Evolução do rebanho comercial  
Milhões de cabeças



Fonte: Athenagro, dados IBGE# (Censo, PPM, PPT), Rally da Pecuária



# **E onde nós acertamos ?**

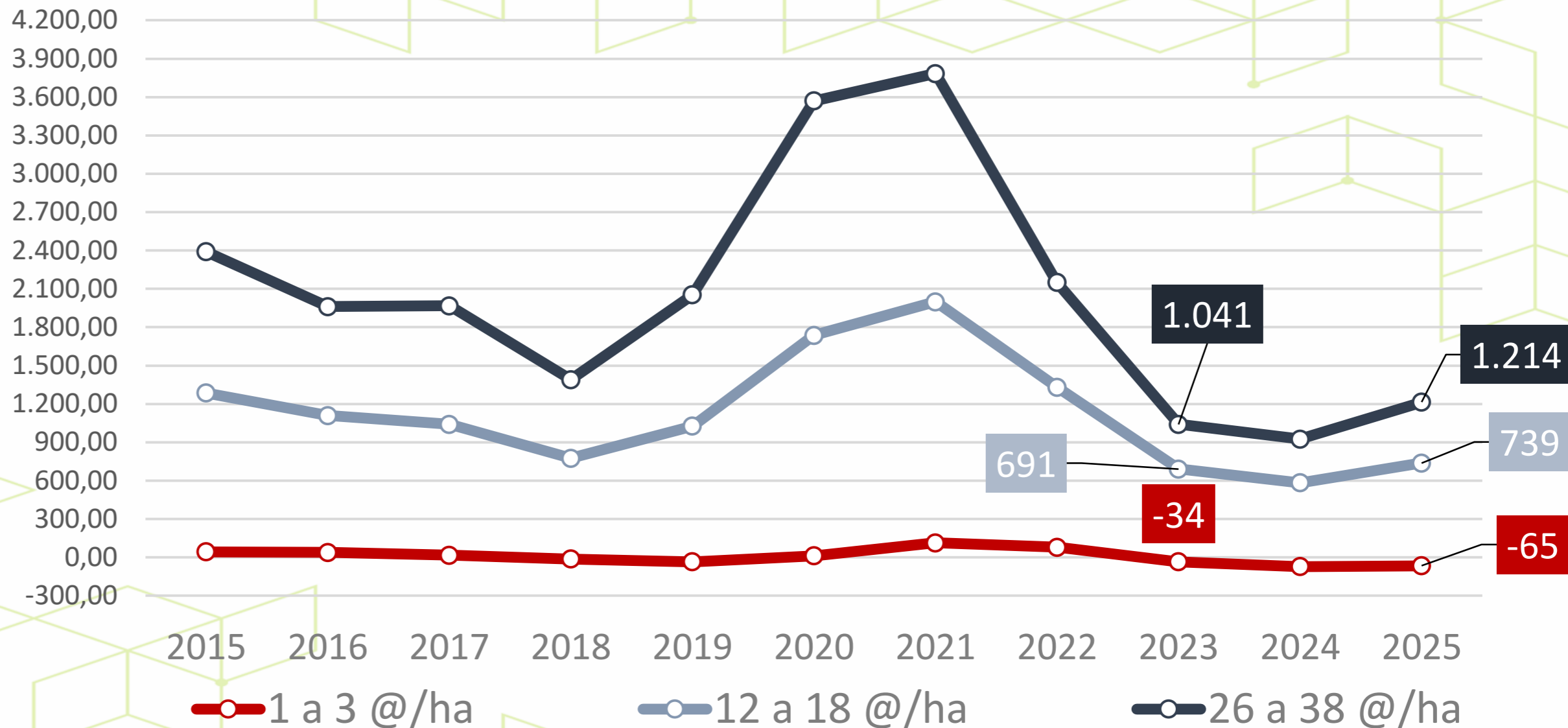
*O cenário está ficando mais difícil para produtores de baixa tecnologia*

*Nos níveis de maior aporte tecnológico, os resultados pioraram, mas ainda não implicam numa crise como a de anos anteriores.*

*Exceção aos produtores que compram animais no mercado e não estão atento à gestão de riscos.*

*Considerando as projeções e desempenho dos mercados de grãos e insumos, a tendência é que o nível mais baixo de tecnologia continue no negativo, mesmo com o cenário de melhora nos preços do boi e vaca partir de 2024.*

Evolução e projeções dos resultados por nível de tecnologia - R\$ corrigidos pelo IGP-DI/ha/ano - ciclo completo



Fonte: Athenagro

## Resumo das projeções de preços do boi gordo para 2023, 2024 e 2025 em relação ao ano anterior - Diferentes metodologias

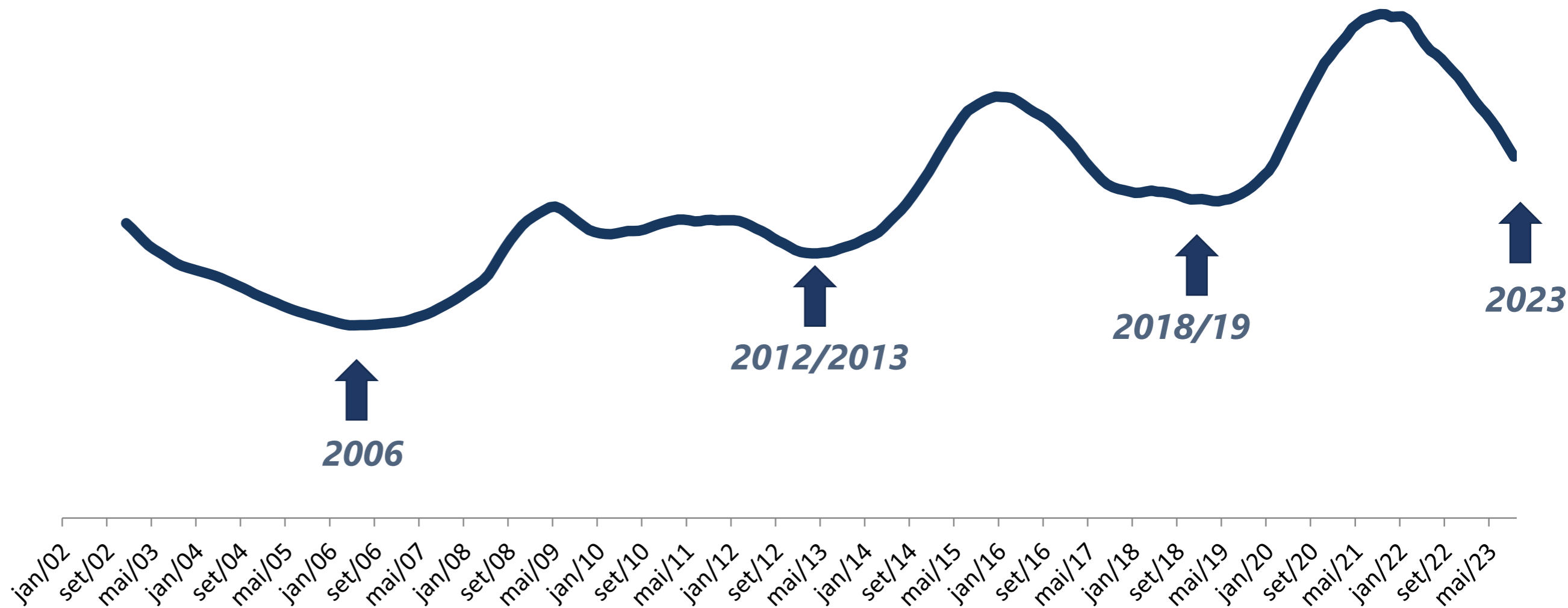
**Em que cenário os resultados estão sendo estimados?**



Fonte: Athenagro

# Período que iremos analisar

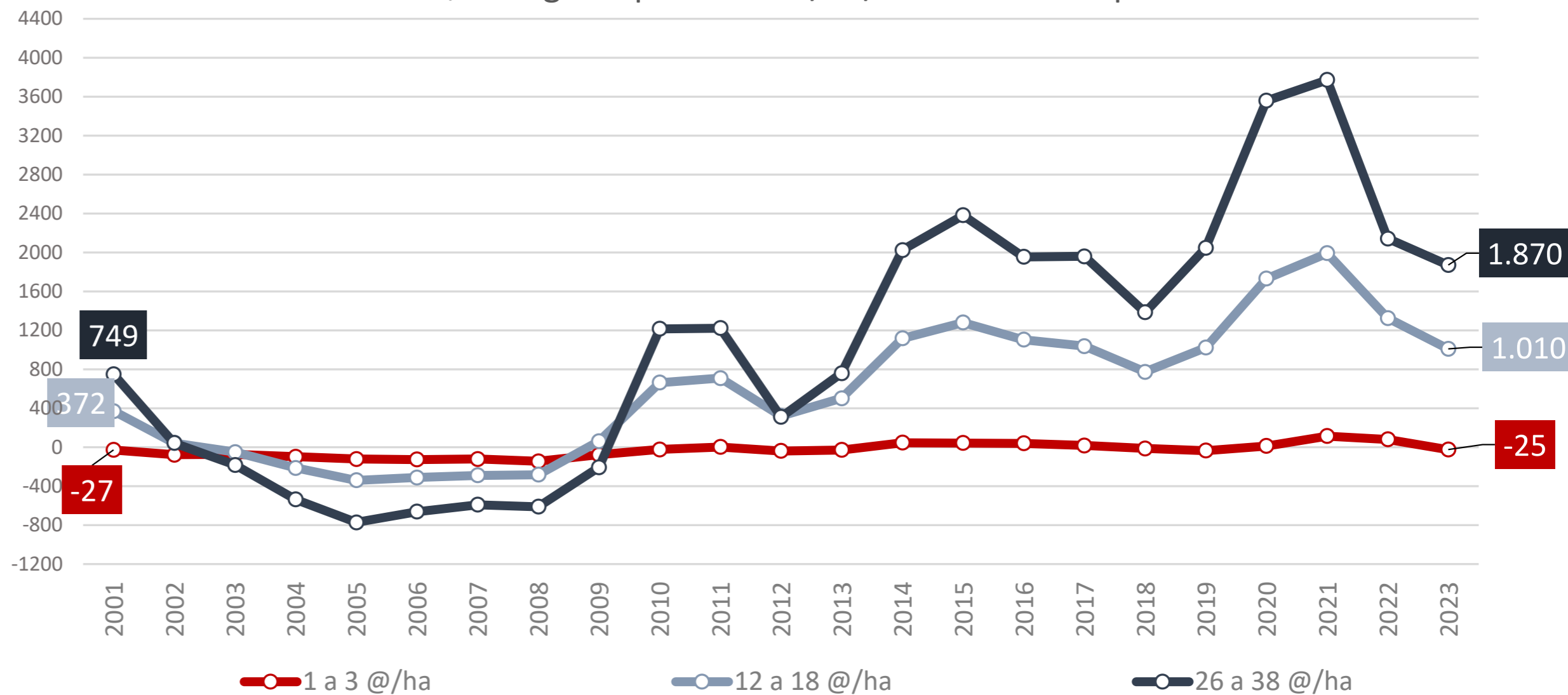
*Em 20 anos, 4 ciclos com características particulares.*



Fonte: Athenagro, dados IEA/Cepea

*As dificuldades em aplicar tecnologia no período de 2001 até 2008 são sempre mencionadas em análises econômicas.*

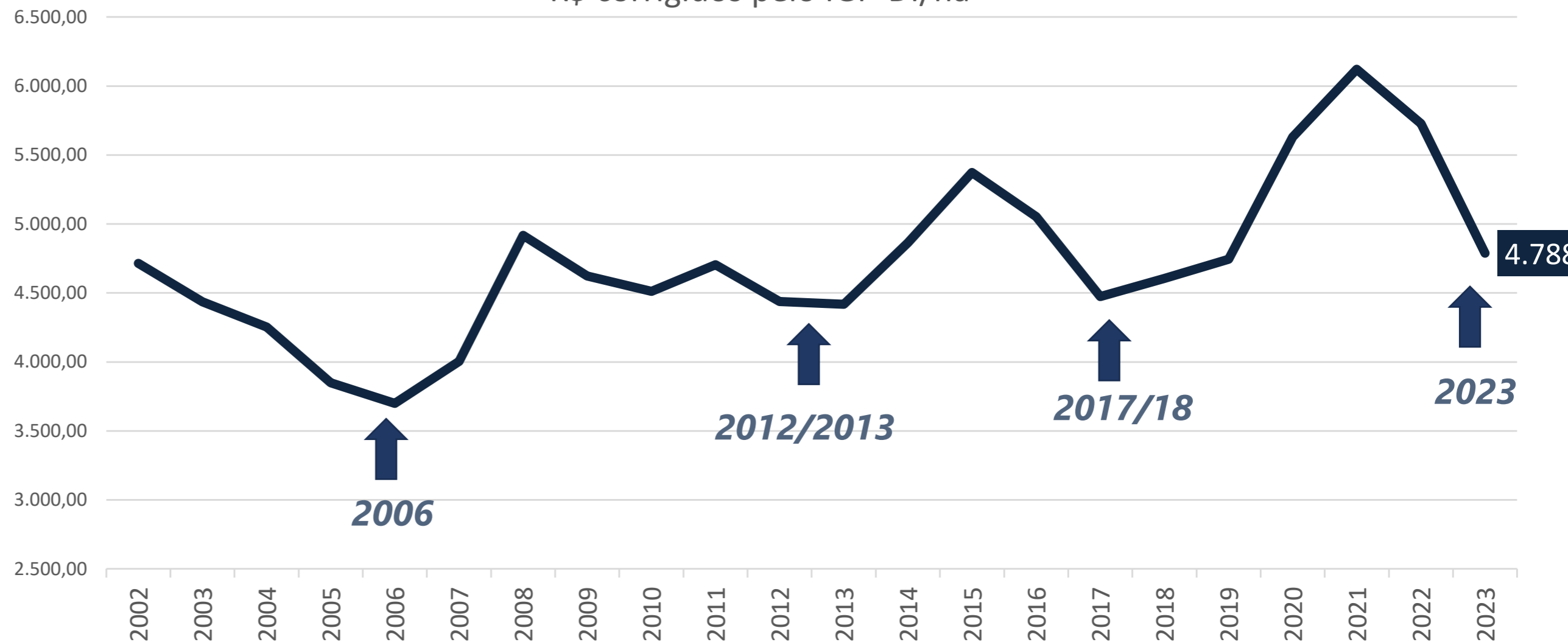
Evolução dos resultados por nível de tecnologia - R\$ corrigidos pelo IGP-DI/ha/ano - ciclo completo



Fonte: Athenagro

Investimento médio para passar de um nível tecnológico para o próximo em R\$ corrigidos pelo IGP-DI/ha

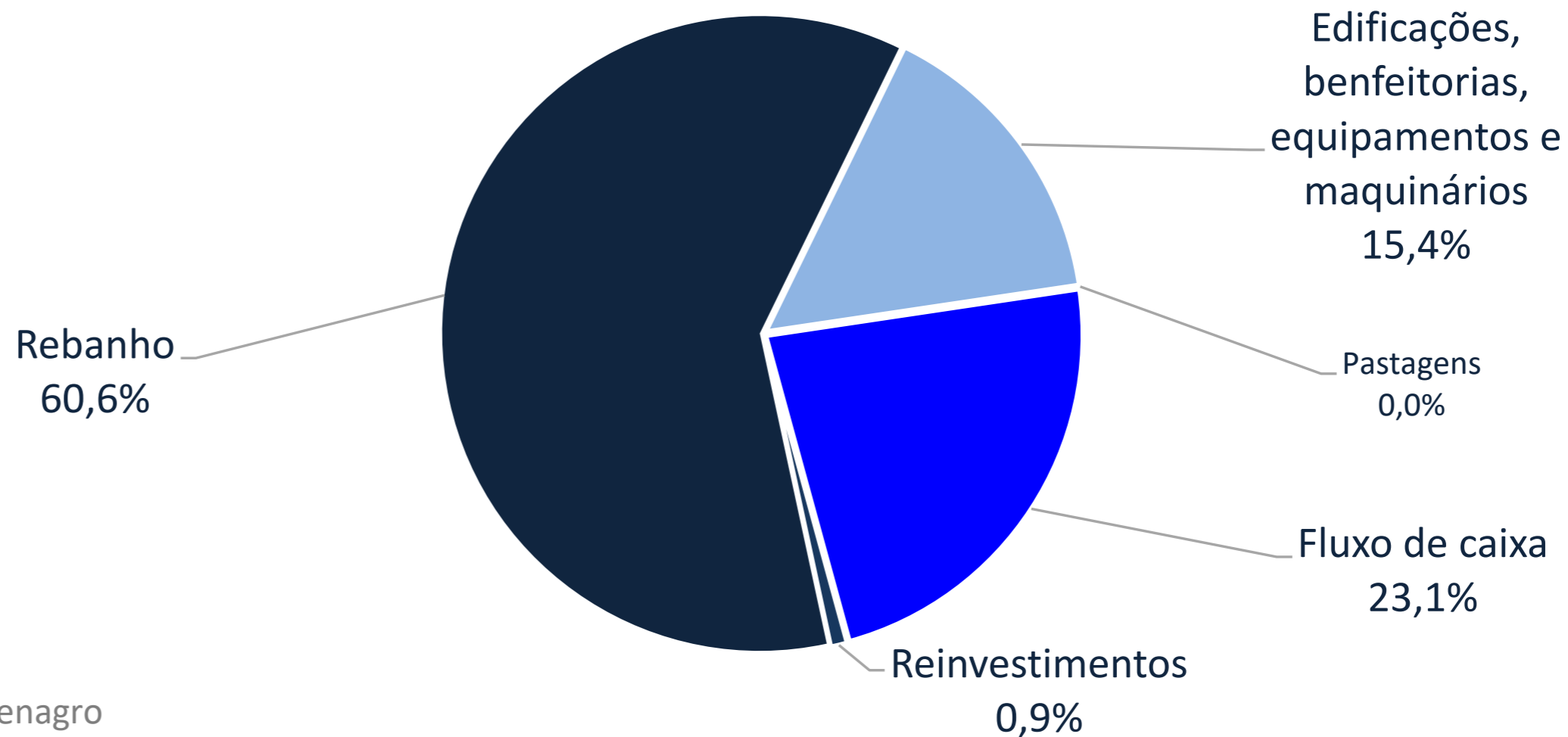
*Os momentos mais favoráveis para escalar níveis tecnológicos ocorrem nos ciclos de baixa*



Fonte: Athenagro

## Composição dos investimentos totais para passar do nível mais baixo para o nível mais alto de tecnologia

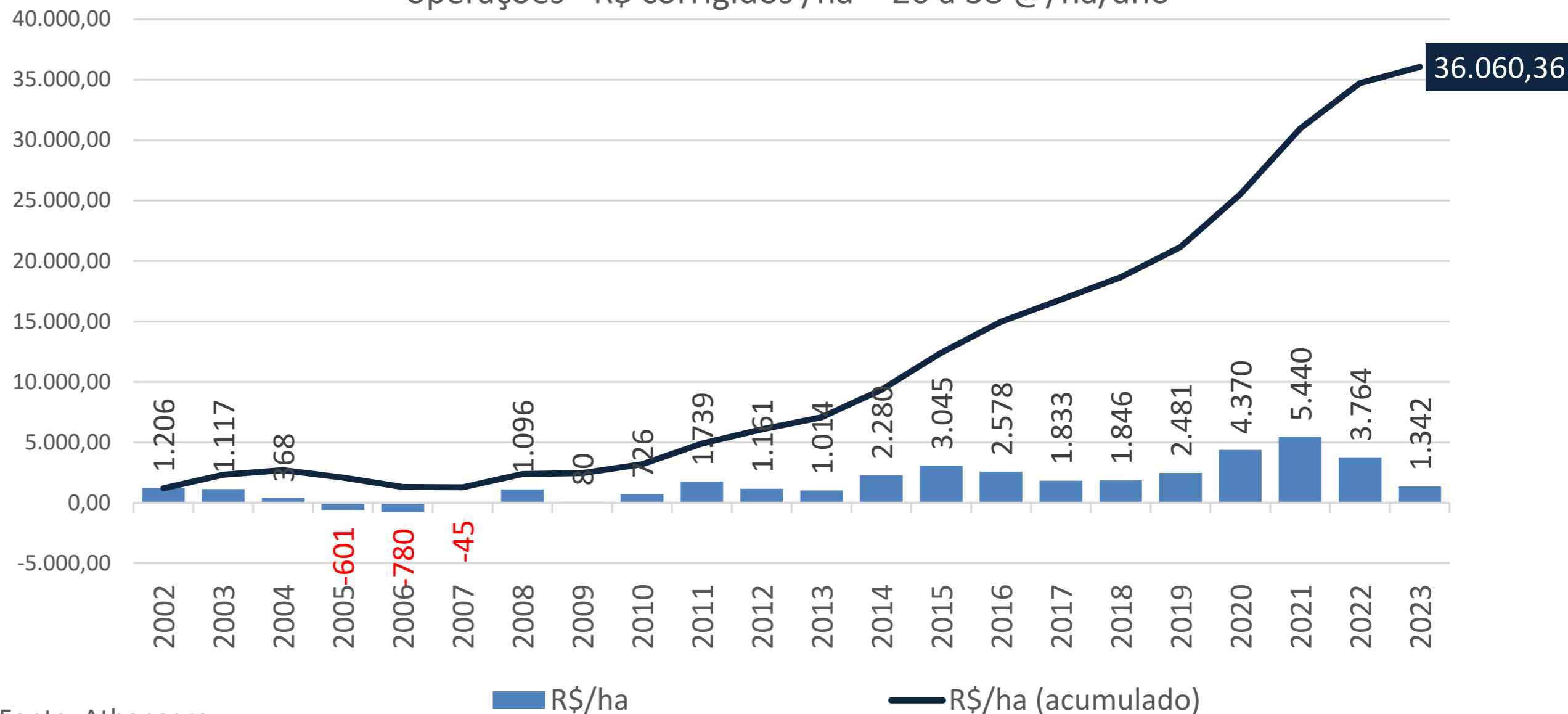
*Os investimentos totais, por ha, para sair do nível tecnológico mais baixo para o mais alto totalizam R\$22,8 mil*



Fonte: Athenagro

*Analisando de forma diferente, através do fluxo de caixa ao longo dos anos, os resultados da alta tecnologia mostram uma realidade menos traumática no período inicial*

Resultado por hectare anual (considerando o caixa) e caixa acumulado das operações - R\$ corrigidos /ha - 26 a 38 @/ha/ano

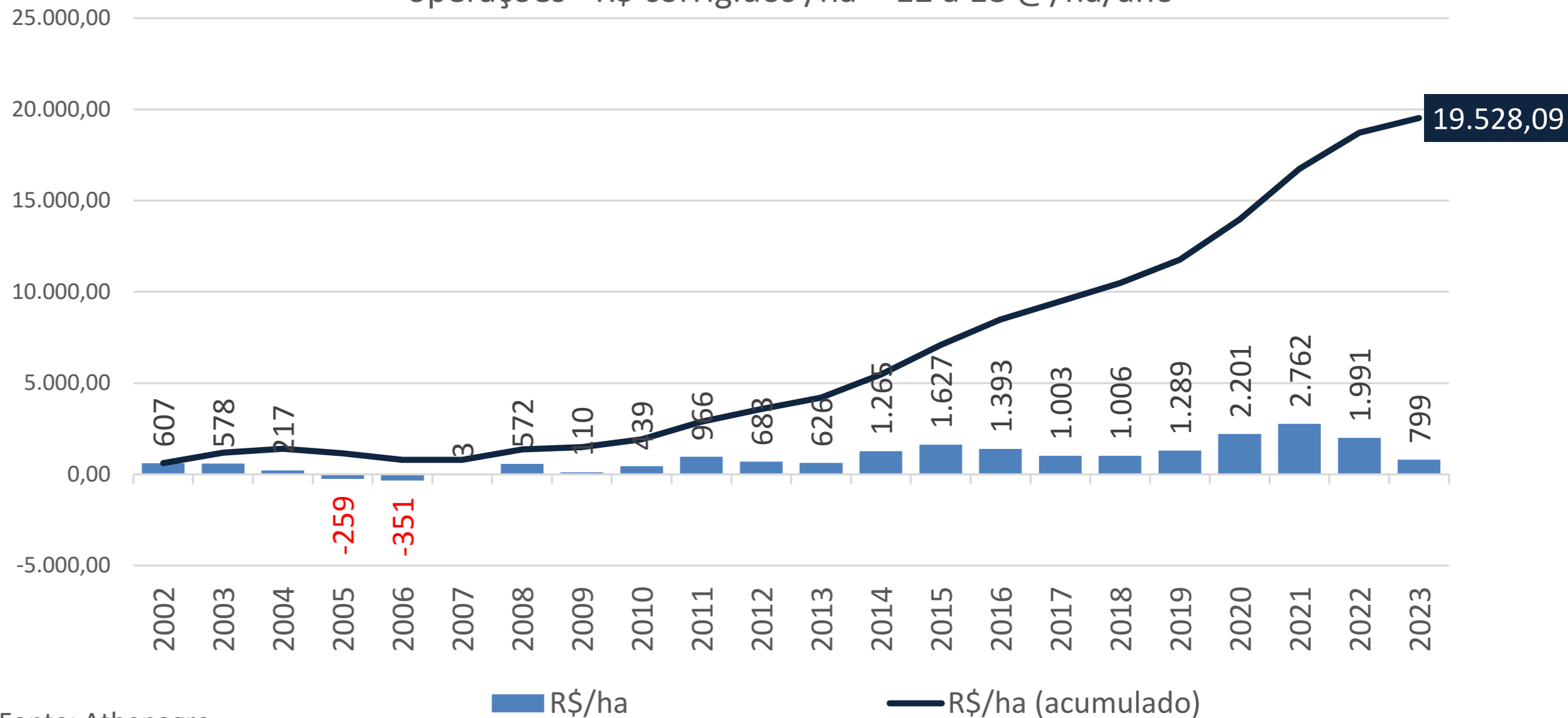


Fonte: Athenagro



Resultado por hectare anual (considerando o caixa) e caixa acumulado das operações - R\$ corrigidos /ha - 12 a 18 @/ha/ano

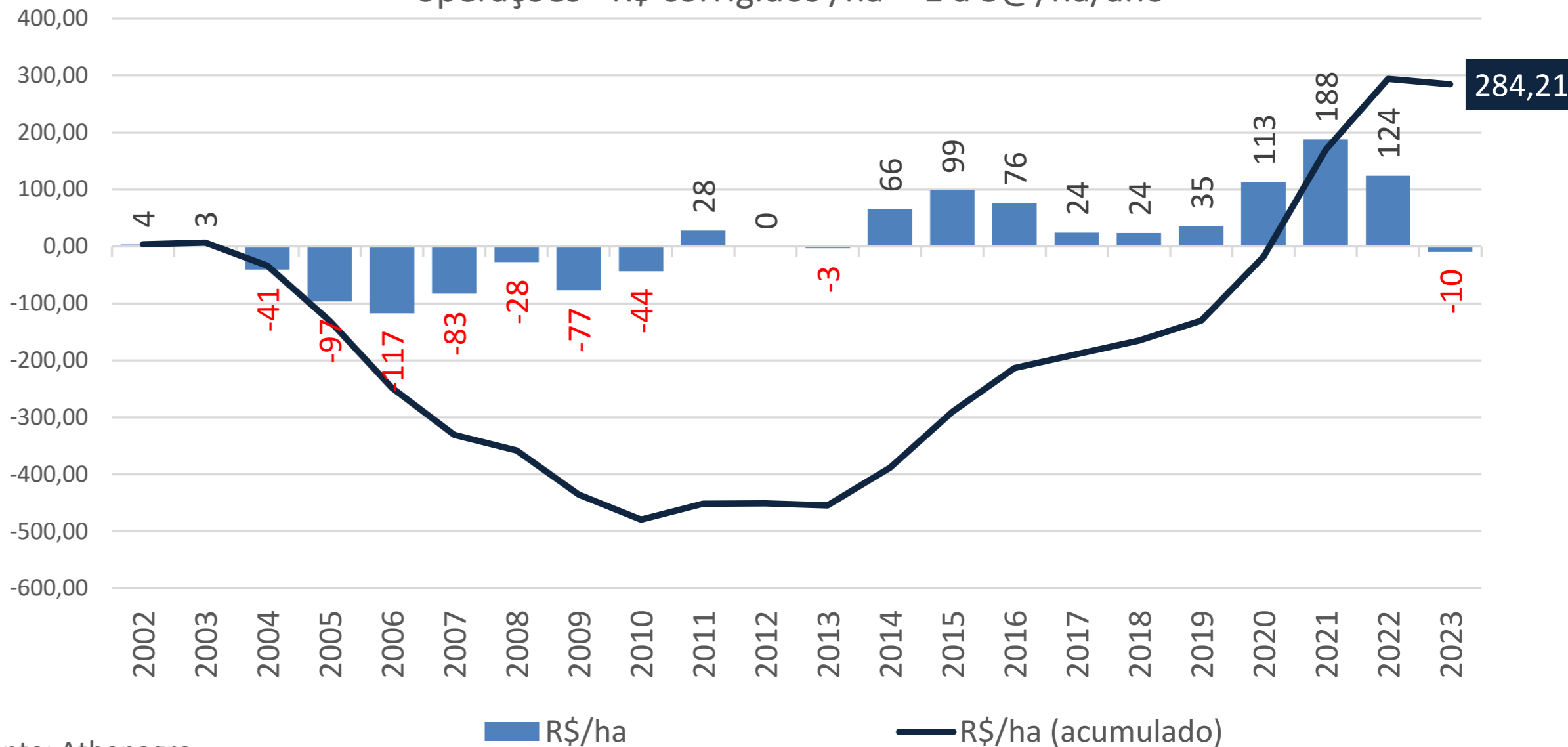
*O mesmo ocorre para o nível tecnológico de 12 a 18@/ha/ano*



Fonte: Athenagro

Resultado por hectare anual (considerando o caixa) e caixa acumulado das operações - R\$ corrigidos /ha - 1 a 3@/ha/ano

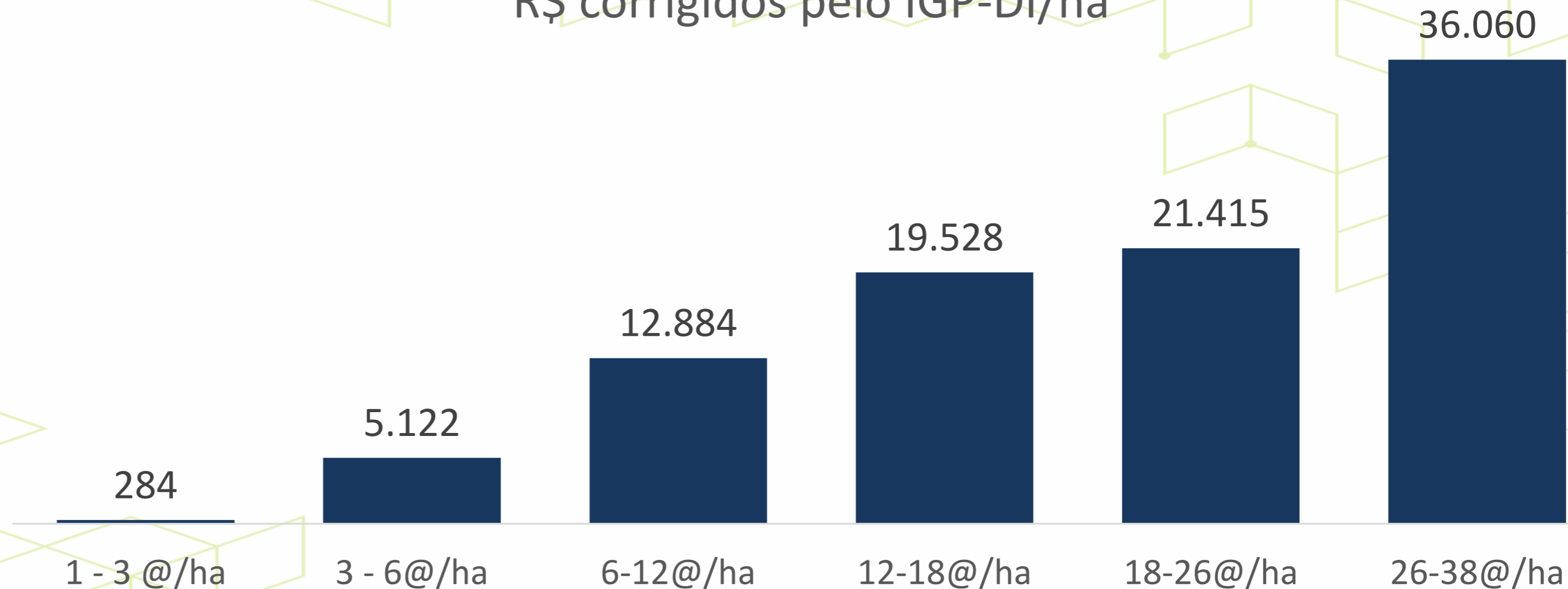
*Porém, quando se analisa o comportamento da baixa tecnologia durante o período, o resultado é inverso.*



Fonte: Athenagro

## Fluxo de resultados acumulados entre 2002 e 2023 R\$ corrigidos pelo IGP-DI/ha

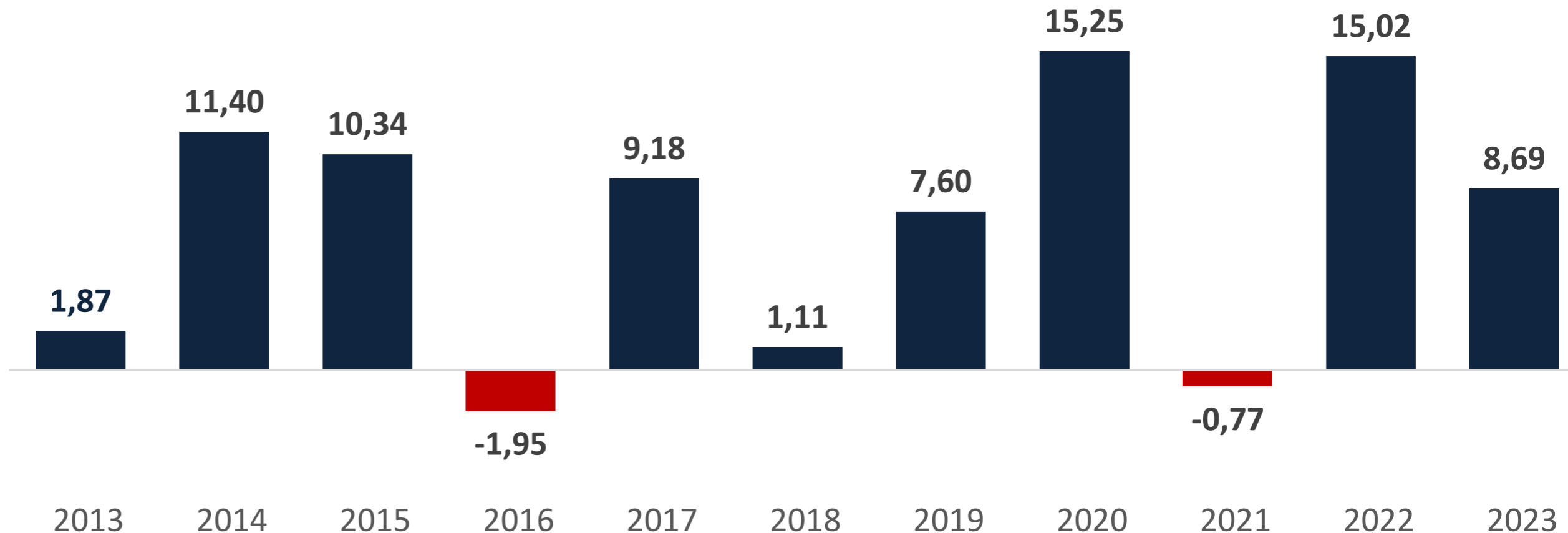
*Os dois níveis mais baixos já são incapazes de crescer com recursos próprios. Sem aporte de capital, inviabilizaram-se para suportar os próximos anos.*



Fonte: Athenagro

## E o confinamento?

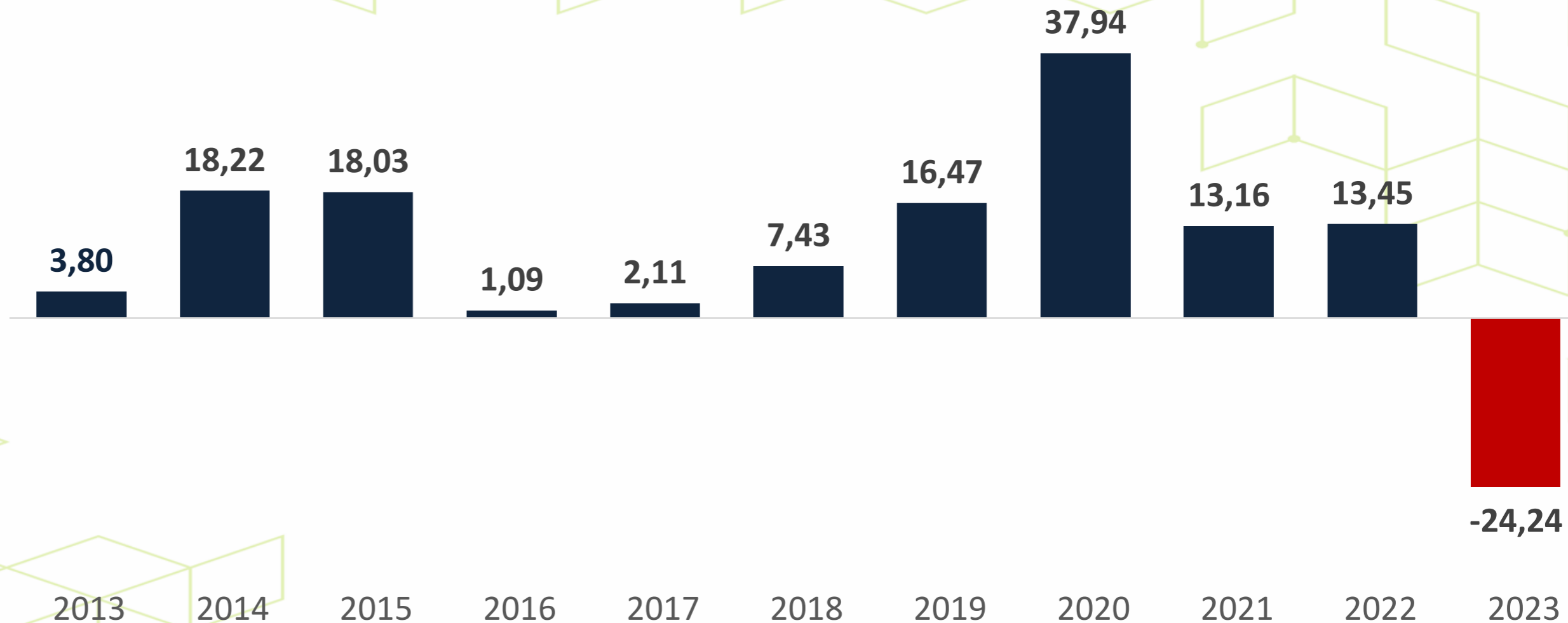
*Em análise econômica, com os preços reais do mercado, os resultados de 2023 são quase 50% abaixo do resultado de 2022.*



Fonte: Athenagro

**Mas...**

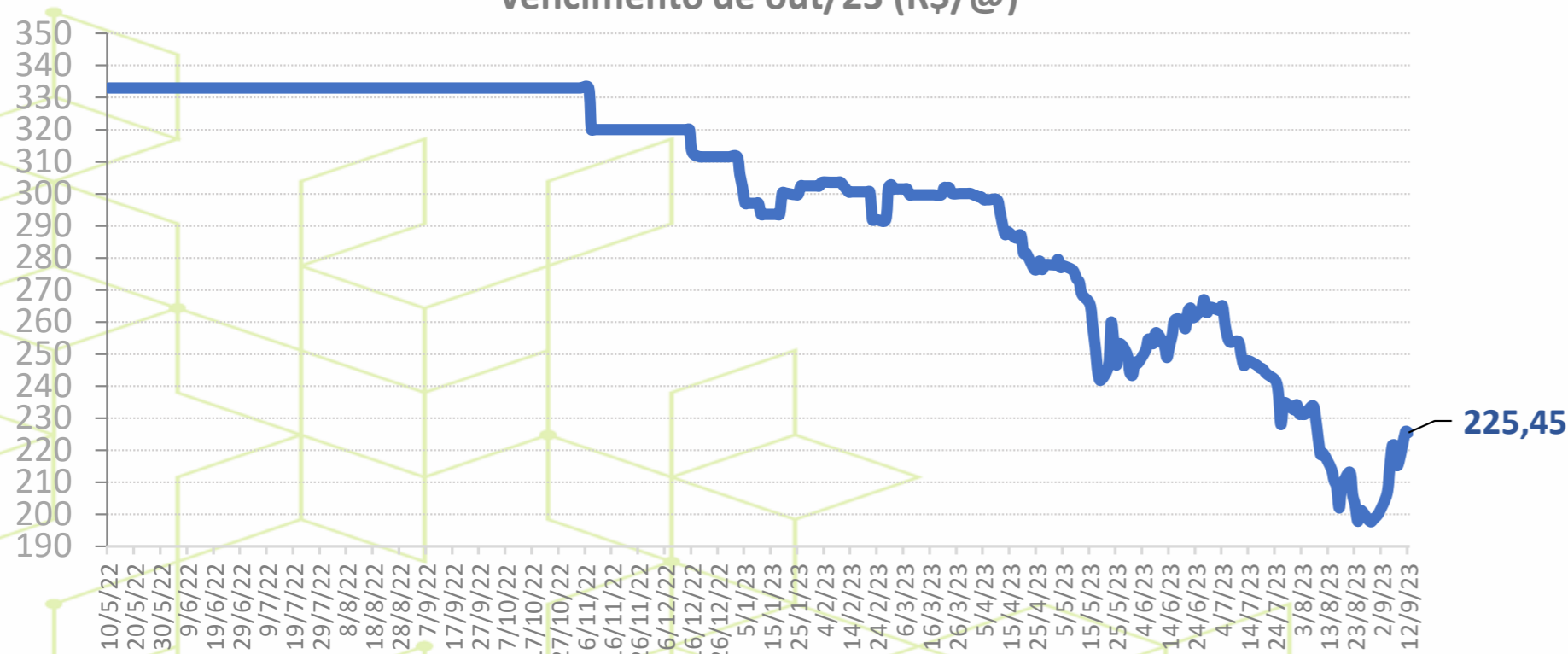
*Considerando o fluxo de caixa, trata-se do pior resultado dos últimos anos.*



Fonte: Athenagro

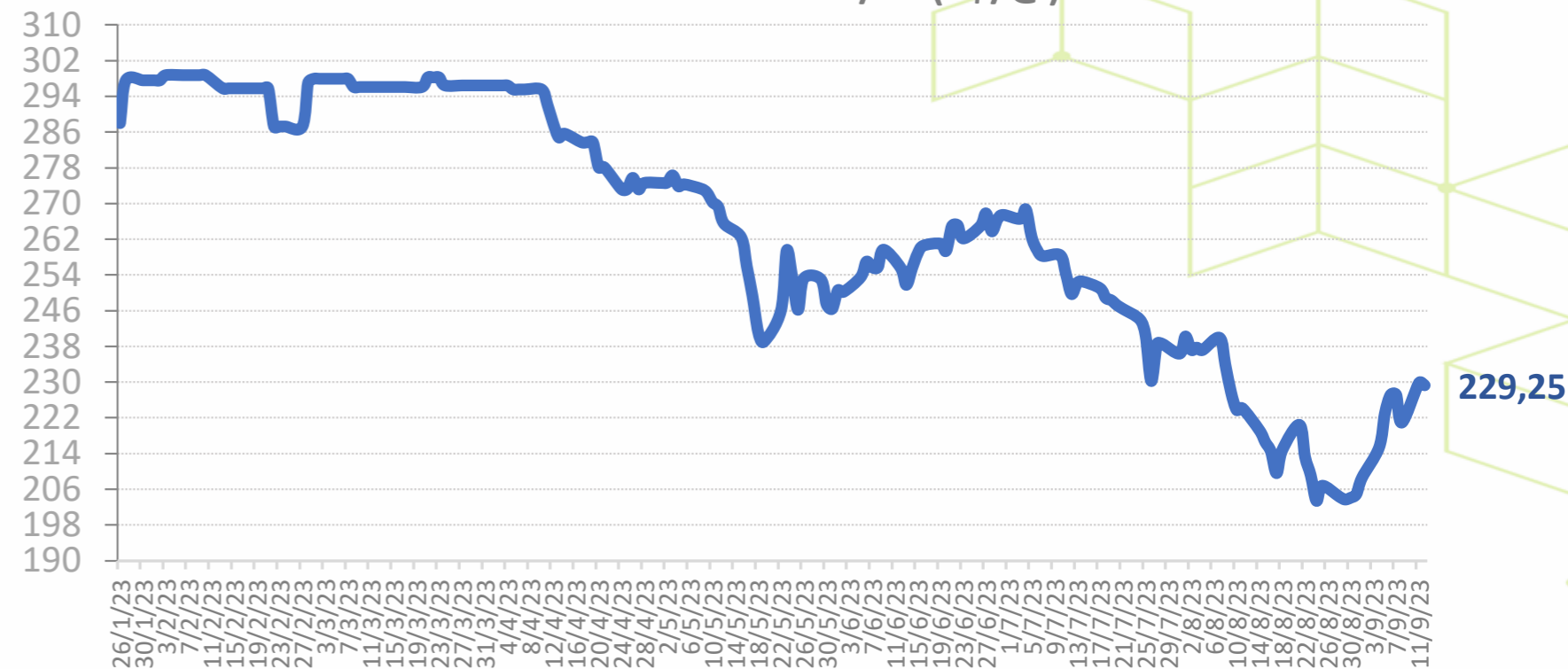
# Mas... valeria a pena fazer o hedge?

Evolução diária dos contratos do boi gordo negociados na B3 para o vencimento de out/23 (R\$/@)



Fonte: Athenagro, dados B3

Evolução diária dos contratos do boi gordo negociados na B3 para o vencimento de nov/23 (R\$/@)



Fonte: Athenagro, dados B3

# O que esperar para os próximos anos?

*Comportamento será basicamente o mesmo, em velocidade mais alta*

# O que esperar para os próximos anos?

*Comportamento será basicamente o mesmo, em velocidade mais alta*

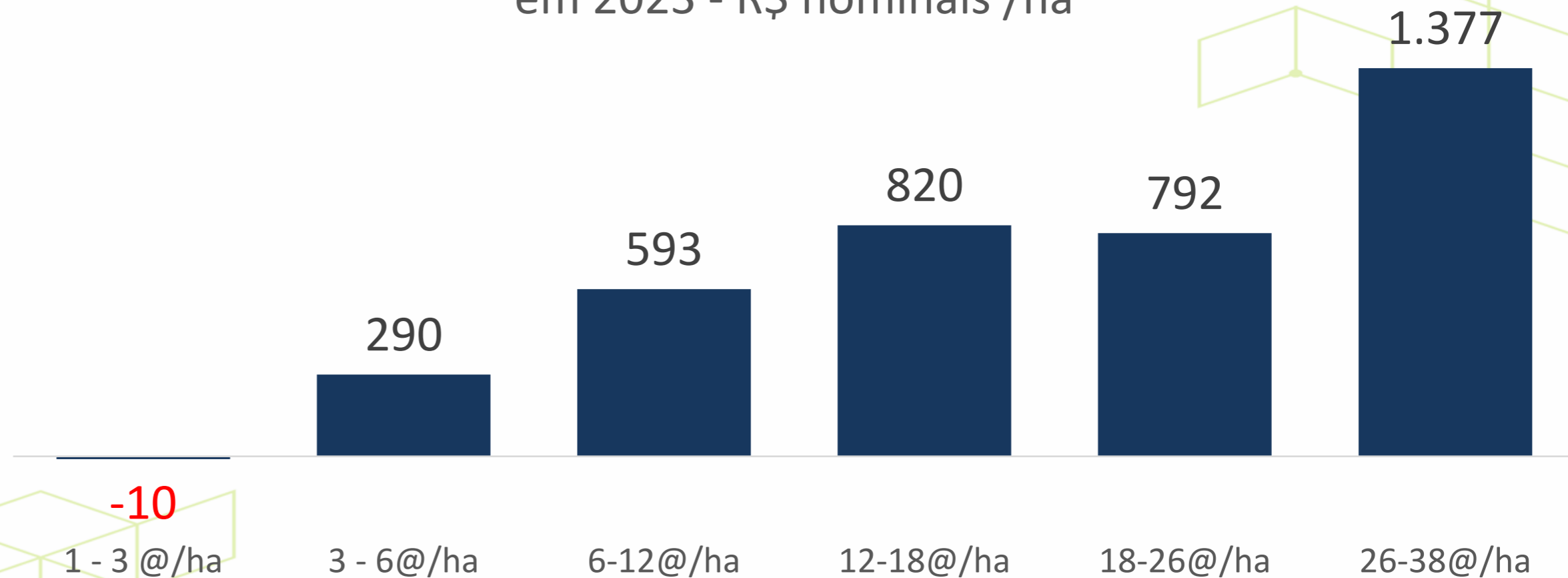
*Níveis tecnológicos mais altos representarão a maior parte das vendas de animais, fazendo com que os preços de mercado tendam a se ajustar à essa realidade*



# O que esperar para os próximos anos?

Expectativa de formação de resultados (considerando caixa)  
em 2023 - R\$ nominais /ha

*Como funciona  
este raciocínio?*



Fonte: Athenagro

# O que esperar para os próximos anos?

*Comportamento será basicamente o mesmo, em velocidade mais alta*

*Níveis tecnológicos mais altos representarão a maior parte das vendas de animais, fazendo com que os preços de mercado tendam a se ajustar à essa realidade*

*Apesar de mais rentável, a produção intensiva já é e será cada vez mais exigente em termos de governança. Isso envolve tanto a gestão da produção como a gestão de estratégias de longo prazo e riscos de mercado.*



**SÃO PAULO, SP**

Tel: (11) 9 7136 3812

[athenagro@athenagro.com.br](mailto:athenagro@athenagro.com.br)

---

Material produzido pela **Athenagro** exclusivamente  
para clientes.

Reprodução ou distribuição proibida sem a  
autorização prévia da **Athenagro**.

---

Empresa realizadora do



**RALLY DA PECUÁRIA**

<http://www.rallydapecuaria.com.br/>

<https://www.facebook.com/rallydapecuaria/>

<https://www.instagram.com/rallydapecuaria/>

<https://www.youtube.com/user/rallydapecuaria>

<https://twitter.com/RallydaPecuaria>